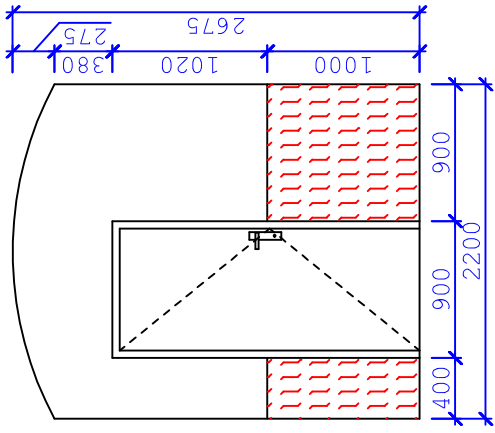
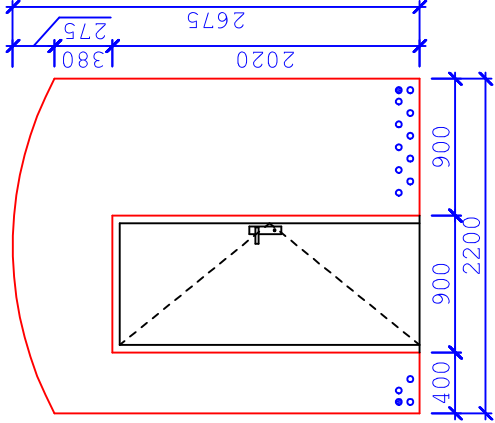


0.39 - A,B,C,D

A DEMONTÁŽ

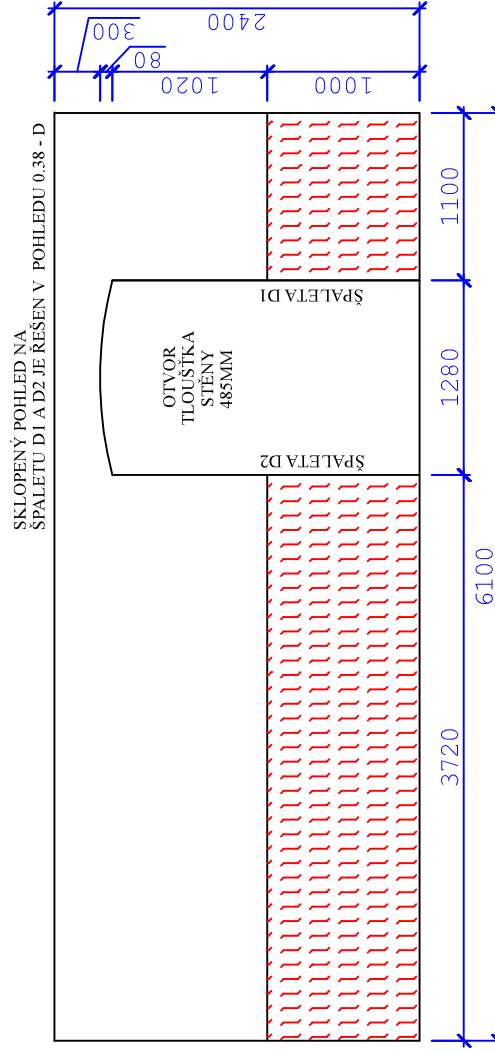


OMÍTKY A INJEKTÁŽ

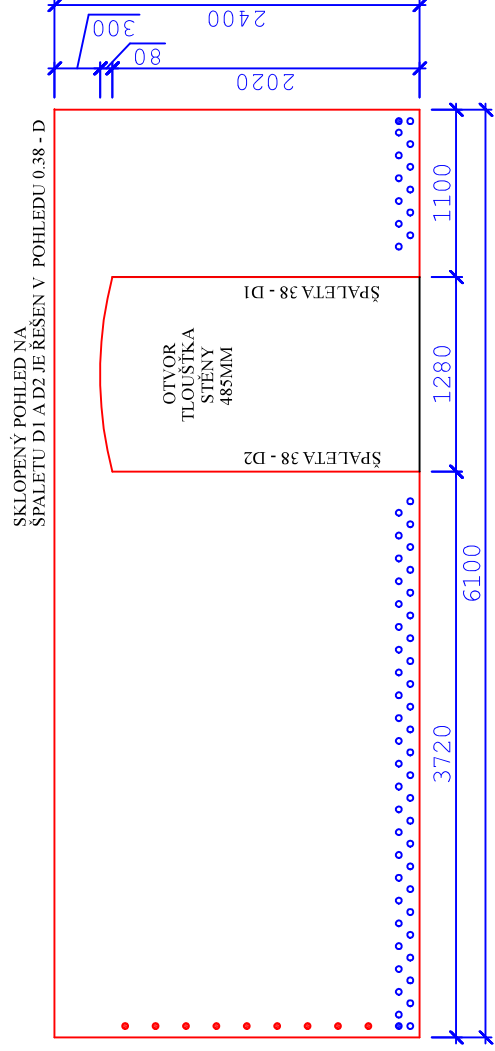


B

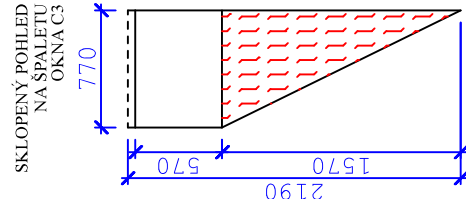
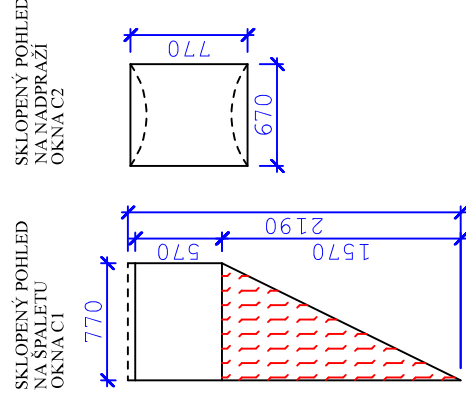
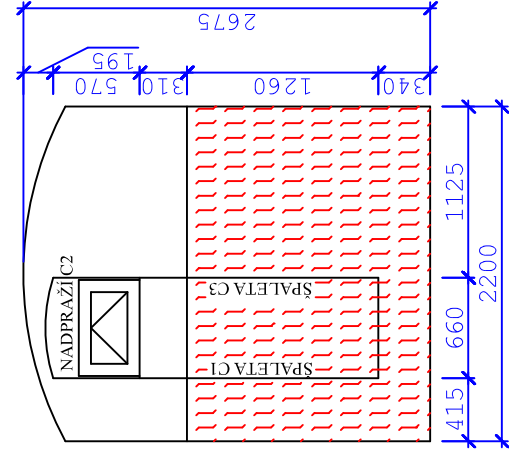
DEMONTÁŽ



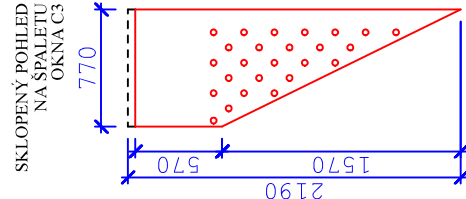
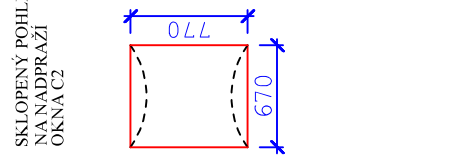
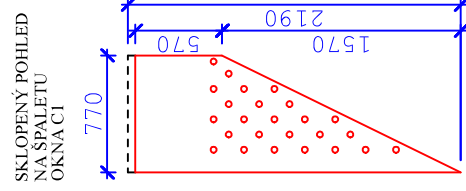
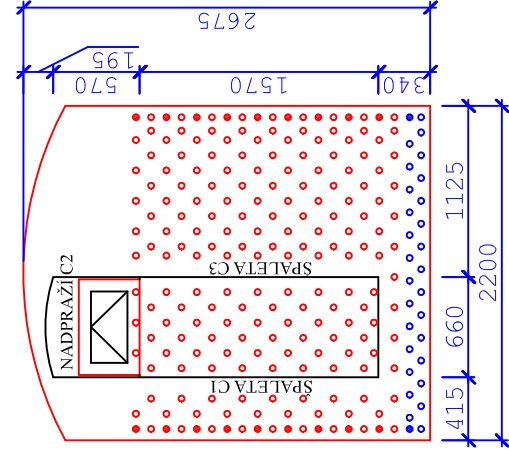
OMÍTKY A INJEKTÁŽ



C DEMONTÁŽ



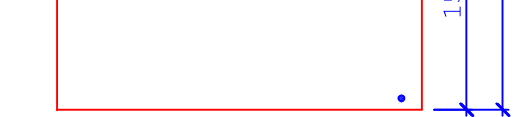
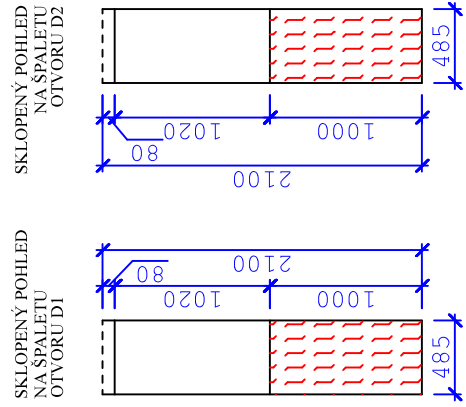
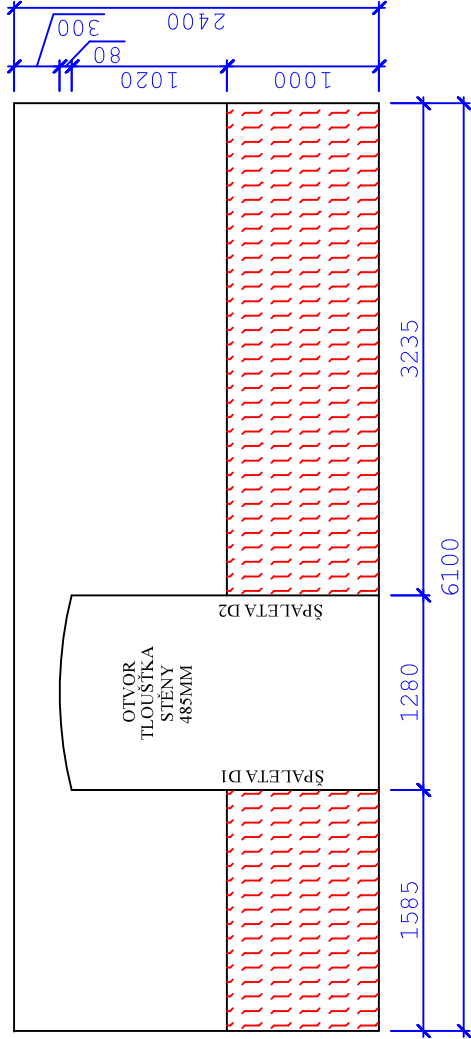
OMÍTKY A INJEKTÁŽ



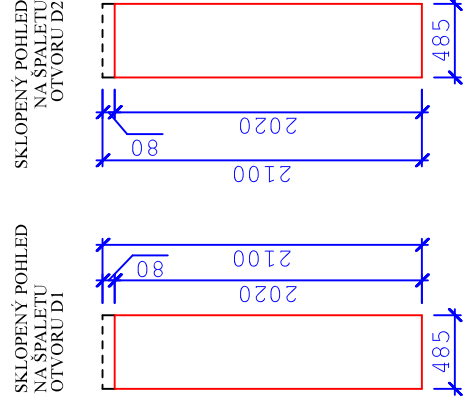
LEGENDA :

- Odstranění obkladového plechu
- Odstranění předstěny z CETRIS desek
- Odstranění předstěny z polystyrenových desek
- Nově navržená injektáž - horizontální (osová vzdálenost 150 mm)
- Nově navržená injektáž - rohová
- Nově navržená injektáž - plošná (osová vzdálenost 200 mm)
- Nově navržená injektáž - rohová
- Odstranění stávající omítky a následné provedení nové sanační omítky (omítka, malba)

D DEMONTÁŽ



OMÍTKY A INJEKTÁŽ




TABULKA HODNOT - 0.39 - A,B,C,D

	HODNOTY
OBKLADOVÝ PLECH	16,55 m2
PŘEDSTĚNA Z CETRIS DESEK	- m2
PŘEDSTĚNA Z POLYSTYRENOVÝCH DESEK	- m2
ODSTRANĚNÍ STÁVAJÍCÍ OMÍTKY	34,10 m2
PROVEDENÍ NOVÉ SANAČNÍ OMÍTKY	34,10 m2
ROHOVÝ PROFIL OMÍTKY	13,06 mb

TABULKA KOTEV-INJEKTÁŽ

STĚNA	TL	STĚNÝ	KOTVA	PLOCHA	KOTVA	ROHOVÁ
	(mm)		(ks)		(ks)	
A	750		13		2	
B	450		59		11	
C	900		259		20	
D	450		0		11	

ODPOVĚDNÝ PROJEKTANT ING. JIŘÍ KNOTNER	PROJEKTANT ING. IVETA MUSILOVÁ	PROJEKCE STAVEB www.projekty-musil.cz tel: 722 300 950	
			
INVESTOR GYMNAZIUM A JAZYKOVÁ ŠKOLA BŘECLAV SADY 28. ŘÍJNA 674/1, 690 21 BŘECLAV	FORMÁT A2		ZAŘÍ 2024
	ODVLHČENÍ SKLEP. PROSTOR - HLAVNÍ BUDOVA k.ú. BŘECLAV, par. č. st. 917/1		DPS
ARCHITEKTONICKÉ A STAVEBNÉ TECHNICKÉ ŘEŠENÍ POHLED STĚN 0.39 - A,B,C,D		Č. ZAKÁZKY 032024	
		MĚŘÍTKO 1:50	
		Č. VÝKRESU D01.60	